



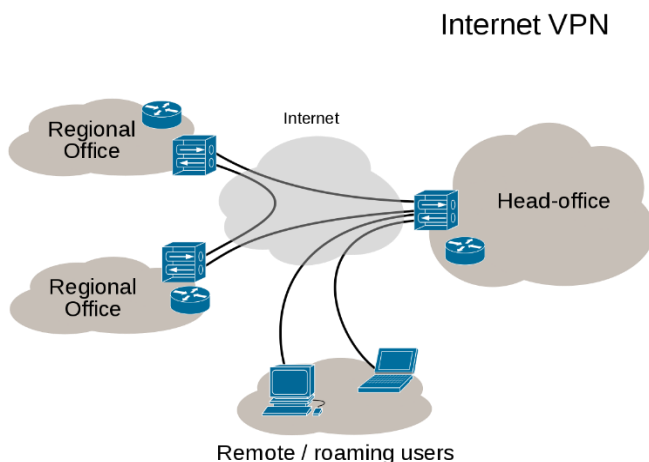
A HAZA SZOLGÁLATÁBAN

VPN Telepítési tájékoztató

1. Bevezető

A Nemzeti Közzolgálati Egyetem Informatikai Igazgatóság (INI) által üzemeltetett VPN szolgáltatás lehetővé teszi az egyetemen dolgozó és a jogosultsággal rendelkező felhasználók számára, hogy távoli titkosított kommunikációs csatornát hozzanak létre a nyilvános hálózatból az egyetem belső hálózata felé. Ezzel lehetőség nyílik a felhasználók számára, hogy egy megosztott vagy nyilvános hálózaton keresztül úgy küldjenek és fogadjanak adatokat, mintha számítógépeik közvetlenül kapcsolódnának a helyi hálózathoz. A VPN mozaikszó a Virtual Private Network szavakból áll össze, és magyarra fordítva annyit tesz, hogy Virtuális Magán Hálózat.

Fontos tisztázni, hogy a VPN nem egy internetelés, tehát használatához szükséges egy meglévő internetkapcsolat. Ez lehet bármilyen csatlakozási mód (otthoni internet kapcsolat kábelen, WIFI vagy megosztott mobil adatforgalom stb.) A **VPN szolgáltatás egy csatornát épít ki a nyilvános hálózaton az Egyetem rendszereinek irányába**, de mindezt titkosítás segítségével, ezzel elrejtve az adatforgalmat a nyilvános internet elől.



1. ábra*

Az NKE egyetemi VPN hozzáféréshez rendelkezni kell egyetemi felhasználói fiókkal, vagy egyetemi NEPTUN kóddal és VPN jogosultsággal.

Két fő jogosultsági csoportot különböztetünk meg:

- **VPN-BELSO:** az Egyetem dolgozói számára, amely az egyetem belső hálózatához teljes elérést biztosít, például a belső meghajtók, vagy a dokumentumtár irányába. A jogosultság igényléséhez vezetői jóváhagyás szükséges.
- **VPN-KULSO:** kutatóknak, doktoranduszoknak, diákoknak, külső munkavállalóknak, akik elérhetik az egyetem könyvtári online adatbázisait és folyóiratait.

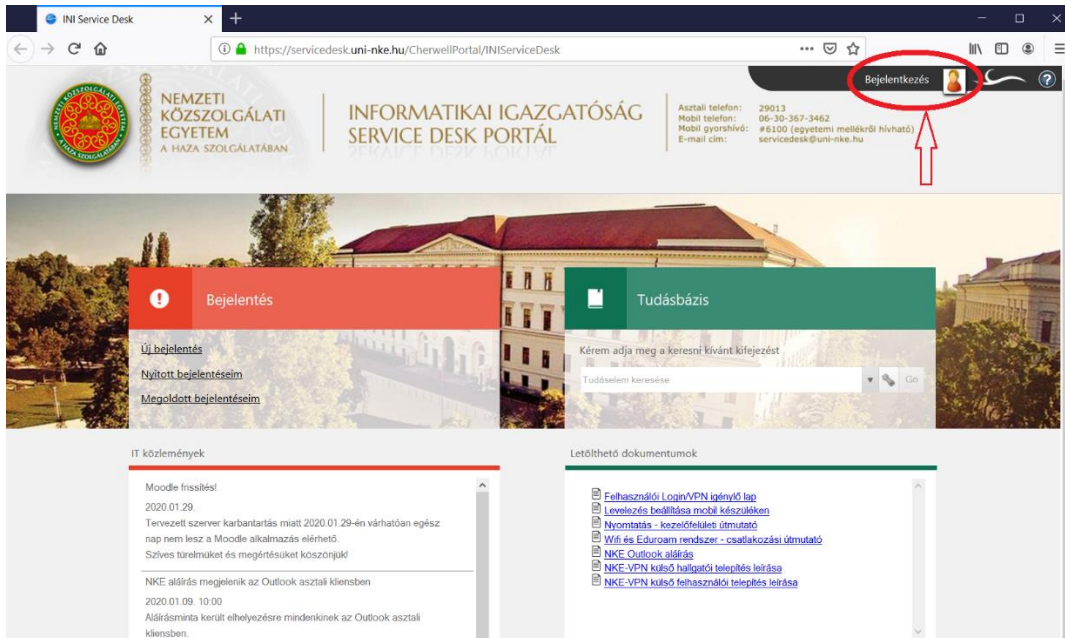
*1. ábra:

https://hu.wikipedia.org/wiki/Virtu%C3%A1lis_mag%C3%A1nh%C3%A1l%C3%B3zat#/media/F%C3%A1jl:Virtual_Private_Network_overview.svg

2. VPN igénylés

A VPN jogosultsági igények feladása kizárólag a Servicedesk portál webes bejelentő felületén keresztül történik, ahova az egyetemi felhasználói fiókkal, illetve NEPTUN kóddal lehet belépni:

<https://servicedesk.uni-nke.hu>



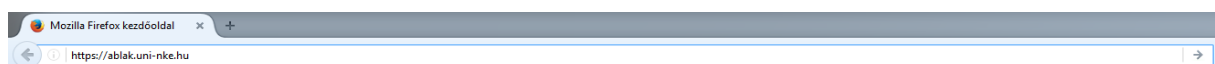
3. VPN kliens letöltése, telepítése

A VPN szolgáltatás eléréséhez szükséges az Anyconnect VPN kliens feltelepítése.

Amennyiben ezzel nem rendelkezik, az alábbi lépések segítségével tudja telepíteni. Fontos, mivel ez egy Egyetemi hálózattól független kapcsolatot építő csatorna, a telepítést csak az Egyetemi hálózattól függetlenül, külső eléréssel teheti meg.

A VPN program böngészőből az alábbi linkről tölthető le, ami az előzőek alapján csak külső hálózatról érhető el. Az NKE belső hálózatából a weboldal nem elérhető:

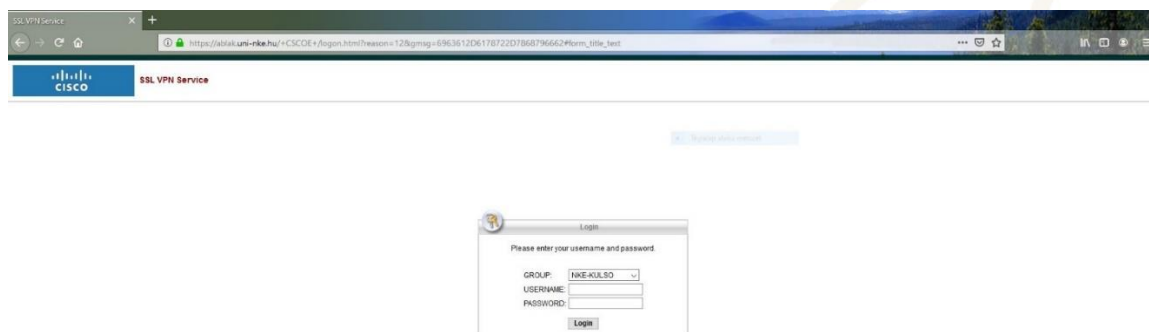
<https://ablak.uni-nke.hu/>



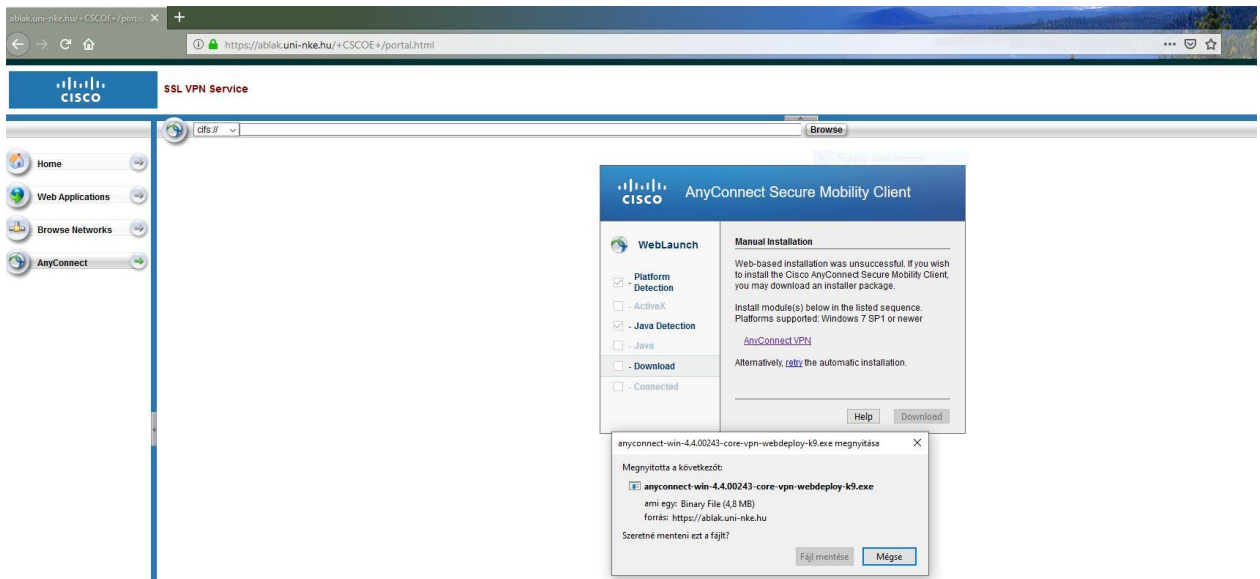
Group fülön belül NKE-KULSO kiválasztása, majd VPN felhasználónév és VPN jelszó megadása után nyomjuk meg „Login” gombot.

Hallgatók esetén a felhasználónév a NEPTUN kód és a hozzá tartozó jelszó (pl:1993P04w29d)

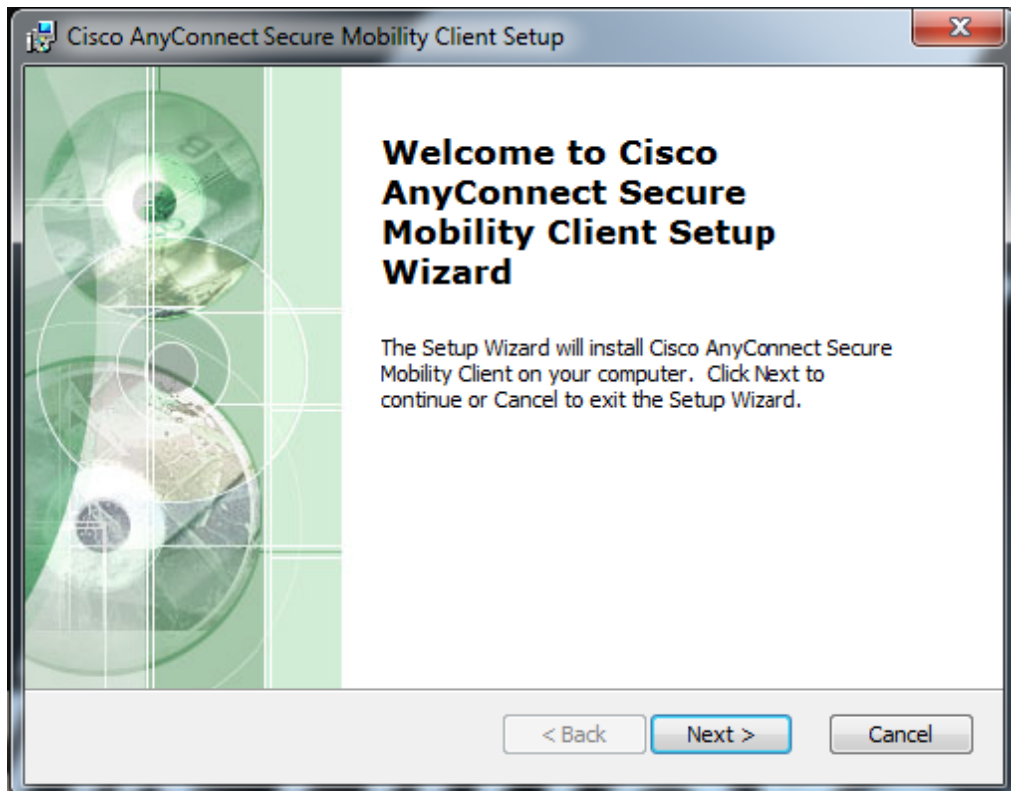
(A jelszó a születési dátumából képződik: pl. ha Ön 19930429-én született, akkor a jelszava 1993P04w29d)



AnyConnect VPN linkre kattintás után Fájll mentése



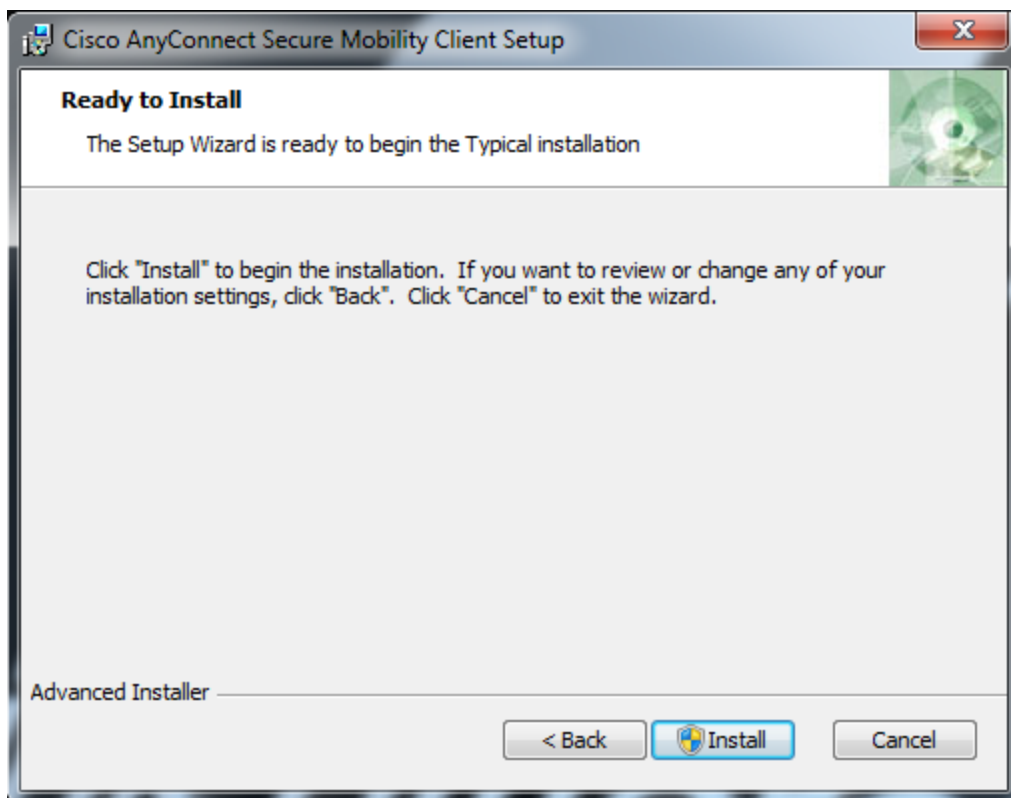
Kattintsunk a „Next” gombra.



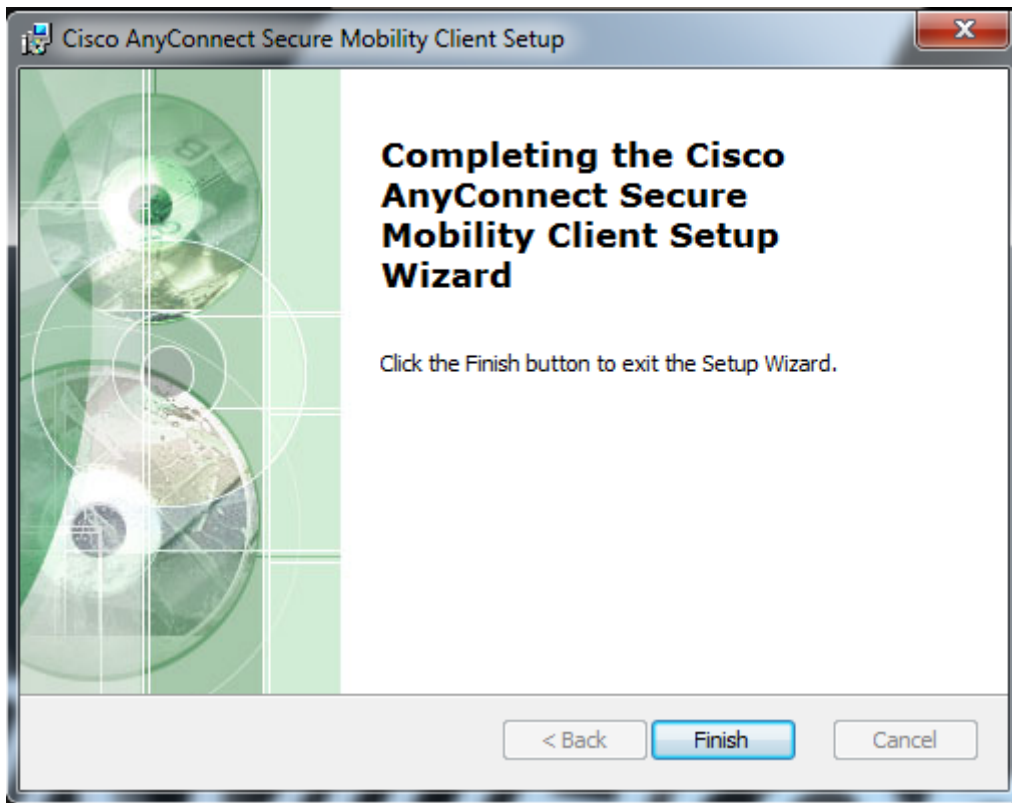
Kattintsunk a „Next” gombra.



Kattintsunk a „Install” gombra.



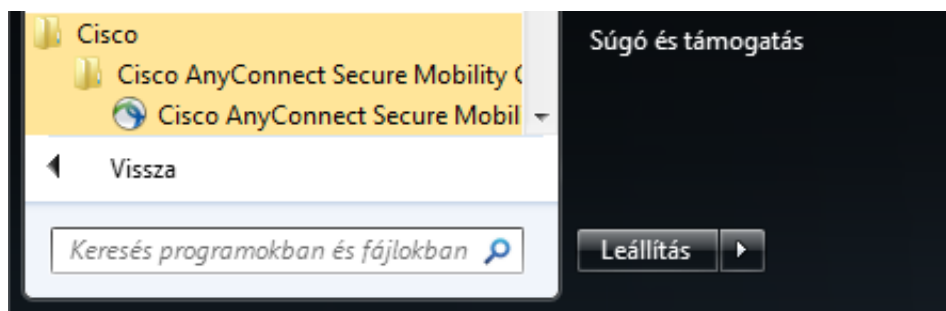
Kattintsunk a „Finish” gombra.



Ezzel fel is települt az AnyConnect VPN kliens.

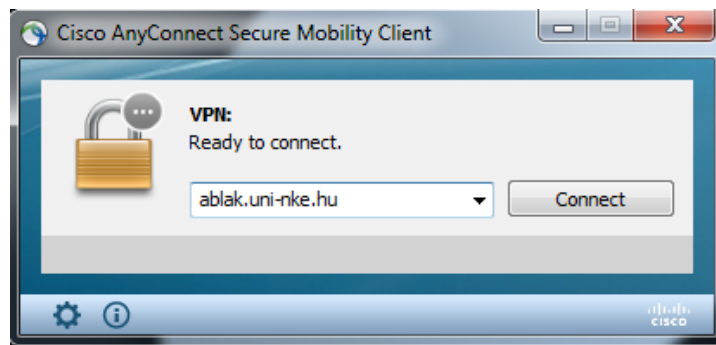
4. VPN kliens csatlakozásának beállításai (Cisco Anyconnect Secure Mobility Client)

Amennyiben rendelkezik VPN klienssel, annak beállítása szükséges a kapcsolat felépítéséhez. Ezt a VPN kliens indítását követően tudjuk megtenni. Kérjük, indítsa el a Cisco Anyconnect Secure Mobility Client-et, amit a Windows telepített programjai között talál:

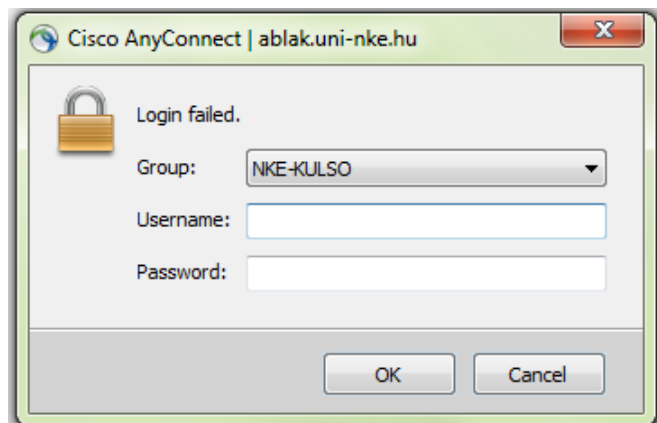


Írjuk be az ***ablak.uni-nke.hu***-t.

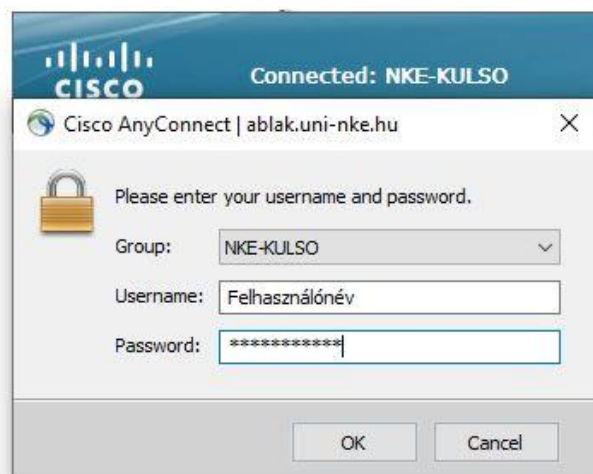
Kattintsunk a „Connect” gombra.



Group kiválasztása: NKE-KULSO



A megjelenő ablakba a saját VPN felhasználónév és VPN jelszó írjuk be, majd Kattintsunk



a „OK” gombra

A VPN kapcsolat létrejött



5. Adatbázisok megjelenítéséhez szükséges böngésző beállítása

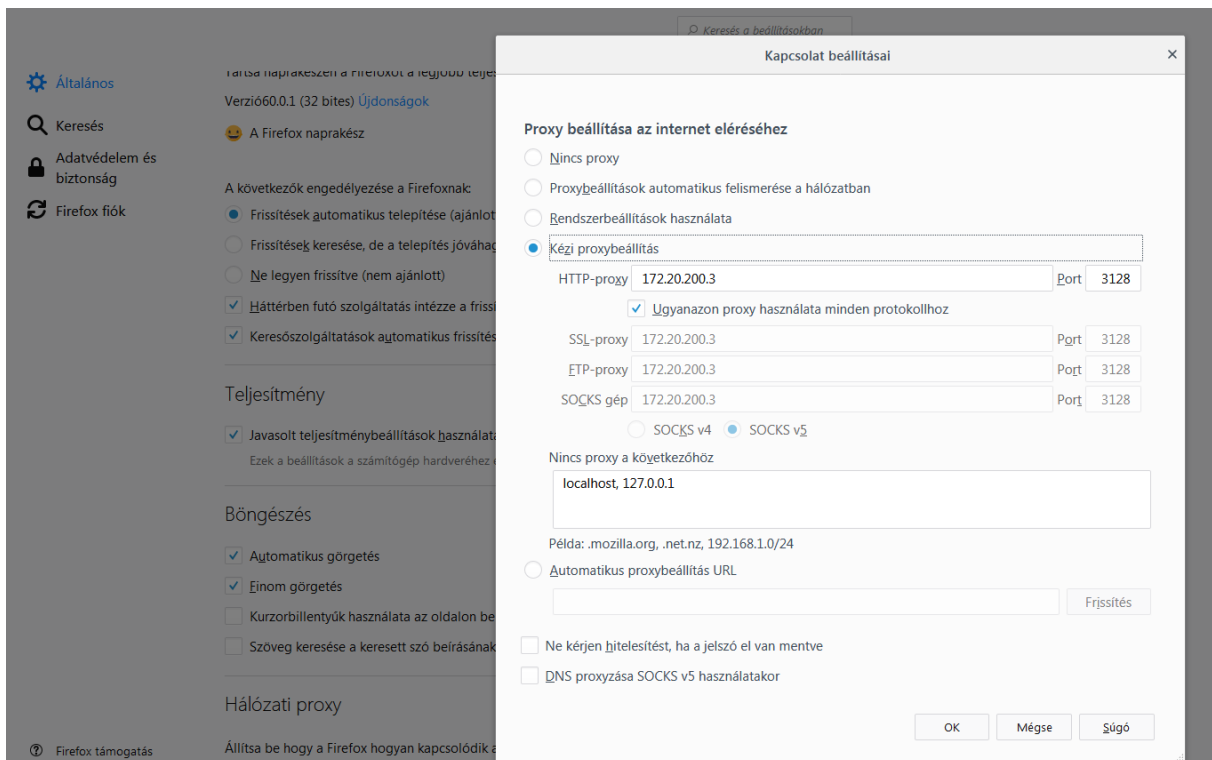
Amennyiben már belső hálózaton vagyunk, ahhoz, hogy a böngésző is úgy jelenítse meg az adott tartalmakat, az úgynevezett „proxy” beállításokon is módosítani kell, az általunk használt böngészőben.

Az alábbiakban a Firefox, Internet Explorer és Chrome proxy beállítását ismertetjük.

5.1.Firefox:

A felső menüsorból válasszuk az „Eszközök” fül alól a „Beállítások” menüt. Az „Általános” menüpont alatt legalul található a „Hálózati Proxy”, jobb oldalt kattintsunk a „Beállítások” menüpontra. A felugró új ablakban válasszuk ki a kézi proxybeállítást, és írjuk be a **HTTP-proxy: 172.20.200.3** címet, a **Port: 3128**

Alatta az „Ugyanazon proxy használata minden protokollhoz” tegyük be a pipát. Nyomjuk meg az „Ok” gombot, majd indítsuk újra a böngészőnket.



Eszközök – Általános – Hálózati Proxy- Beállítások – Kézi Proxybeállítás 172.20.200.3 címet, a Port: 3128

5.2.Internet Explorer:

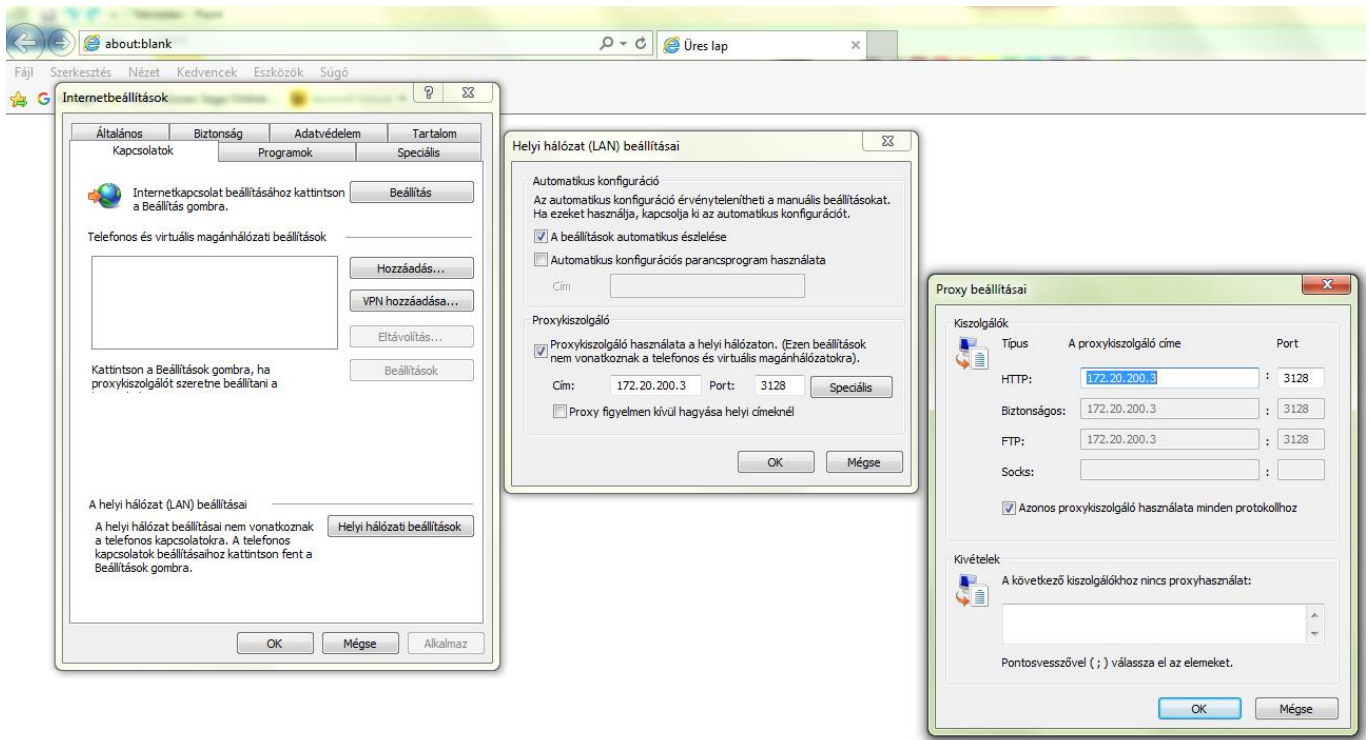
A felső menüsorból válasszuk az „Eszközök” fül alól a „Internetbeállítások” menüt. A „Kapcsolat” lapföldre kattintva, legalul található a „A helyi hálózati (LAN) beállítása”. Kattintsunk a „Helyi hálózati beállításokra” .

A felugró ablakon válasszuk ki a Proxykiszolgálót, és pipájuk be, írjuk be a „Cím:” 172.20.200.3 címet, a Port: 3128 Kattintsunk a „Speciális” beállításokra, és tegyük be a pipát az „Azonos proxykiszolgáló használata minden protokoll” jelölőhöz.

Kattintsunk az „OK” gombra, majd ismét az „Ok” gombra és végezetül indítsuk újra a böngészőnket.

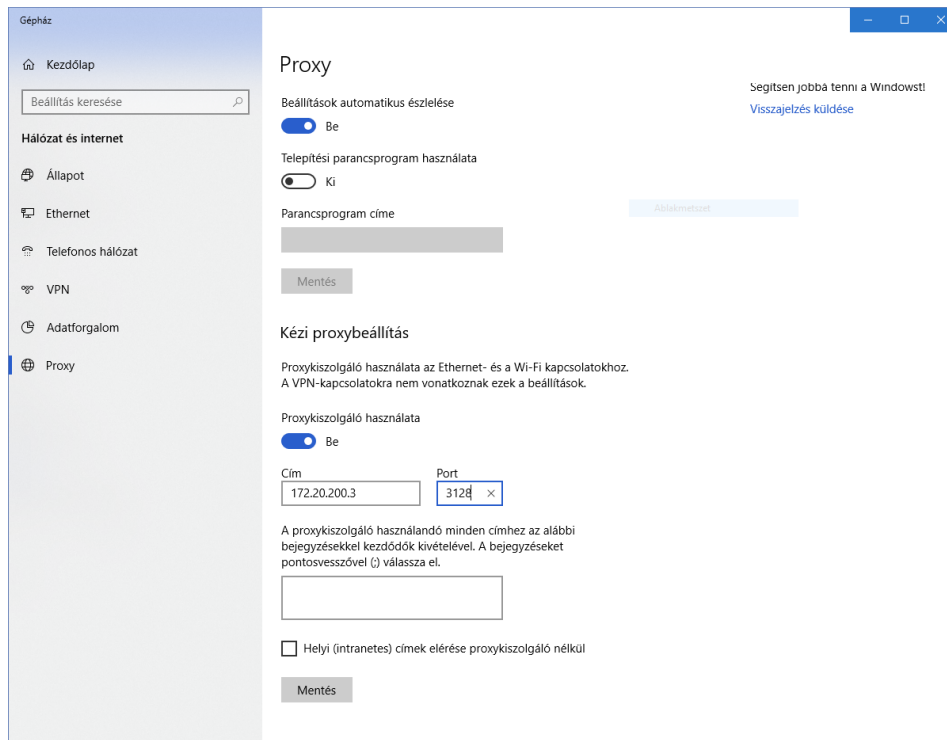
Eszközök – Internetbeállítások – Kapcsolatok - Helyi hálózati beállítások - Proxy kiszolgáló

Cím: 172.20.200.3; Port: 3128



5.3.Chrome

Jobb oldalról a Chrome személyre szabásánál kiválasztjuk a „Beállítások” menüt. A „Speciális” fülre kattintva kiválasztjuk a „Rendszer”-t. Kattintsunk a Számítógép proxybeállításainak megnyitására Kézi proxy beállítás – Proxykiszolgáló használata. Cím: 172.20.200.3; Port: 3128



6. Adatbázis elérés

Az online könyvtári adatbázisokat az egyetem honlapjáról, az alábbi linken lehet elérni:

<https://www.uni-nke.hu/konyvtar/adatbazisok>