



Bejárható  
Magyarország  
Program



# Bejárható Magyarország Program

**1.2. modul: Gazdasági igazgatás,  
gazdaságfejlesztés, ágazatközi kapcsolódás pontok**

Dr. Gál András Levente

# BMP fogalmi kiindulás I.

## a BMP „beépülő” program

A Bejárható Magyarország (keret)Program fogalmi eleme, hogy beépüljön az érintett ágazatok saját fejlesztési programjaiba, terveibe, stratégiáiba.

# A turizmus fogalma, sajátosságai

## BMP fogalmi kiindulás II.

### a BMP befogadó, fejlődő, megélelendő program

A BMP-ben résztvevők túrázók, túra szervezők, szolgáltatók és azok akik ezt a programot kreatívan továbbgondolják, legyenek azok államigazgatásnál vagy éppen civil szervezetnél, lássák azokat az összefüggéseket, amelyek által – sikeres külföldi példák alapján – egyre magasabb színvonalon, eszközökkel és szolgáltatásokkal tud fejlődni és kiépülni a BMP, egymást erősítő folyamatként a magyar gazdaság érintett ágazataival. És ezen összefüggések mentén fejlesszék is tovább a BMP egyes elemeit.

# Modern gazdaság - jólét

A XXI. század állam irányításában a gazdaság széles értelemben a jólét egyik fő meghatározója, jólét minden olyan eleme ami materiálisan, anyagi javakban kifejezhető. Ezért a jóléti gazdaság valahol ott húzódik minden ágazat mögött és minden ágazatnak van gazdasági értelmezése.

A következőkben feltárt ágazati összefüggések tehát mind dominánsan gazdasági alapon is értelmezhetőek.

Az ágazatok egyik csoportja szükségszerűen a BMP haszonélvezője, az egymást erősítő fejlődés bizonyos. Az ágazatok másik csoportja esetében közös „infrastruktúra”, értsd természet, erdő, föld használat miatt jelentős esélye van bizonyos kezelendő érdekkonfliktusoknak.

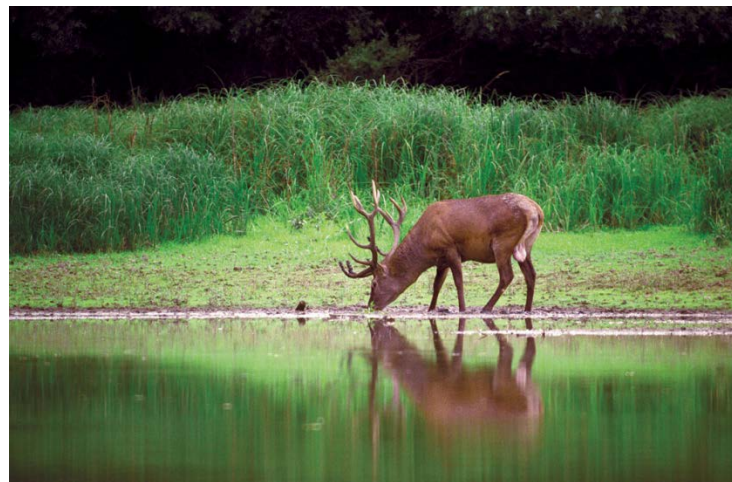
Az ágazati konfliktusok sorában nem került tárgyalásra az egyes költségvetési és fejlesztési források megszerzése miatti ki nem kerülhető versengés.

# A BMP által érintett konfliktusmentes ágazatok

1. turizmus
2. ipari
3. élelmiszer ipar és kiskereskedelem
4. infrastruktúra-fejlesztés,
5. település-fejlesztés,
6. közlekedés,
7. média,
8. informatika,
9. sportgazdaság,
10. egészség-gazdaság
11. környezetvédelem
12. oktatás és képzés ipar
13. Külföldi értékesítés

# A BMP által érintett konfliktusos ágazatok

1. mezőgazdaság
2. erdőgazdálkodás
3. vadgazdálkodás



# 1. Turizmus I.

Elsődlegesen belföldi turizmus, de a sikeres brand-építéssel (lásd pld. korábbi pegazus) és a nemzetközi útvonalakba történő bekapcsolódással, a magyar utak tovább építésével (pld Mária út Csíksomlyó) ki és beutaztatás is.

- a megfelelő tájékoztató munka
- meggyőző és hiteles hírnév(brand)építés
- minőségbiztosítás
- hálózat- és kedvezménysszervezés
- turisztikai szakemberképzés
- új termékek kifejlesztése

# 1. Turizmus II.

A BMP turisztikai fejlesztésében kiemelt partner Magyar Turizmus Zrt., továbbá a jármódok szerinti szövetségek, rendezvény szervezők és szakmédiák, helyi szinten pedig főleg Leader és TDM szervezetek.

Kiemelt elvárás a térben és időben történő egyenletesség elérése:

a BMP jellegéből fakadó korlátos kapacitások megfelelő méretezése, és a „szezón” jelentős meghosszabbítása és földrajzilag egyre több új helyszín bevonása.

Természetes szövetséges a falusi turizmus és a rendezvény turizmus.



## 2. Ipar

- Abszurd de igaz, a természetjáró városi ember tevékenysége egyre inkább technológia intenzív.
- Mind a jármód eszközei, felszerelés, a tájékozódáshoz szükséges eszközök és alkalmazások több tízmilliárdos piac.
- EU tag Magyarország a hazai gyártmányok támogatását lényegében a beszerzések közösségeknek történő átengedésével és ott ezen szemlélet meghonosításával, másrészt olyan klaszterek létrejöttének segítségével, amelyek a hazai minőségi gyártás számára biztosítanak megjelenési lehetőséget, fejlesztési forrásokat legalább részben kompenzálva a külföldi vetélytársak helyzeti előnyét.
- Nemzeti Együtműködés Program
- Gazdaságfejlesztés Operatív Program 2020

## 3. Élelmiszeripar és kiskereskedelem

A BMP lehetővé teszi a tömeges hozzáférés által, hogy a hazai és külföldi fogyasztók felismerjék a helyi sajátosságokat, termelőket,

fontossá válik és érthetővé mikor, honnan mit érdemes vásárolni, beszerezni

Ennek során megfelelő társult üzenet a hazai gyártás és közvetlen értékesítési módok között

Két jelentős tényező, okozott komoly hatást a hazai élelmiszer-kiskereskedelem helyzetére:

- két német diszkontlánc (Lidl, Aldi) belépett a hazai piacra
- a gazdasági válság miatt bekövetkező vásárlóerő csökkenés

## 4. Infrastruktúra fejlesztés

- Téry Ödön Nemzeti Turistaház-fejlesztési Program
- Kiemelt jelentőséggel bír a megfelelő hatásvizsgálat, a pontos használati statisztikák
- A fenntarthatóság érdekében szakszemélyzet, kellő dologi ellátmány és folyamatos karbantartás
- A civil önkéntesség mellett is folyamatos állami támogatás
- Meg kell honosítani a pénz- és anyagkímélő megoldásokat
- A különös figyelem a bevételi oldal szervezésére: árképzés, vagyonvédelem, felületek hasznosítása



## 5. Település fejlesztés

- A BMP turisztikai fejlesztésében kiemelt partner Magyar Turizmus Zrt., továbbá a jármódok szerinti szövetségek, rendezvény szervezők és szakmédiák, helyi szinten pedig főleg Leader és TDM szervezetek.
- Kiemelt elvárás a térben és időben történő egyenletesség elérése: a BMP jellegéből fakadó korlátos kapacitások megfelelő méretezése, és a „szezón” jelentős meghosszabbítása és földrajzilag egyre több új helyszín bevonása.
- Természetes szövetséges a falusi turizmus és a rendezvény turizmus. Az új feladat megosztás mellett az önkormányzatok életében még hangsúlyosabb a BMP-hez kapcsolható szolgáltatások, elsősorban a turisztika és vendéglátó ipar.
- A falusi turizmushoz kapcsolódó vonzerők

## 6. Közlekedés

Közösségi közlekedés szereplői (MÁV, BKV, Volánok) szolgáltatásainak (eszközzállítás, állomáson kölcsönzés, szerviz) és akcióinak, működésének (ütemes menterend, integrált jegy és bérlet rendszer) illesztése,

A közlekedés, úthálózat további szereplőinek szolgáltatás és infrastruktúra bővítése: komplex pihenő autó és kerékpár, folyami csatlakozók,

A közlekedési és áthaladási szabályok ésszerűbbé tétele

A szabályozási hangsúlyváltás zajlik:

- a közlekedési infrastruktúra esetében az ésszerű szabvány elvárás és az életszerű megoldások népszerűsítése a BMP által



## 7. Média

Új fejlemény, hogy rövid időn belül szinte korlátlan hozzáférések (sávszélesség, eszköz, alkalmazás) egyre inkább a tartalmak versenye, így társadalmilag multiplikátor hatású és hasznos tartalmak előnyben részesítése és ehhez megfelelő felületek biztosítása által a BMP, az egyes jármódok jó húzó téma tud lenni és tud érdemben kapcsolódni más hasznos célokhoz

- 6-os forradalom alakult ki
- Elektronikus média megjelenése
- tartalmak versenye
- (életmód, egészségügy, kultúra)

## 8. Informatika

- A civilizált ember a természetjárása esetén is „technológia-intenzív”
- GPS, mobilalkalmazások, közösségi oldal funkció, teljesítmény mérés, időjárás és menetmodellezés etc.
- Ezen a területen kibontakozó – adott esetben startup – fejlesztések területén jelentős nemzetközi érdeklődésre is számot tarthatunk.
- [www.ttrmap.hu](http://www.ttrmap.hu)
- Nemzeti Egységes Kártyarendszer

## 9. Sportgazdaság

A természetjárás alap képességet fejleszt, sporthoz alkalmas mentalitást ad, ennek megfelelően fontos utánpótlás bázis, akkor is nincs kifejezetten a programok részévé téve a tehetség-kereső.

A megfelelő élsport kitűnő tömegsport bázisa, meg kell teremteni – adott esetben PR rendezvényekkel – a két világ találkozását.



# 10. Egészség-gazdaság

A magyar népegészségügy – az elmúlt időszak jelentős kedvező fejleményei ellenére – egyik leggyengébb pontja a prevenció, amelynek a fő eleme a megfelelő életmód. Ennek része a rendszeres mozgás, így a BMP mint jó ár-idő/érték arányban elérhető mozgás fajta népszerűsítése indokolt az egészségügy területéről.

Indokolt – éppen a természet közelség okán – a BMP-vel megfelelő táplálkozás kultúrát: mit-, mikor-, mennyit eszem-iszom

- kerettantervekbe beépült BMP

# 11. Környezetvédelem

- A természetben járva szembesül az ember a károkozás, szennyezés valódi jelentőségével, ennek megfelelően kiemelt szemléletformáló hatása van.
- A BMP maga is terheli a környezetet, célszerű lenne példaértékű, természetbarát megoldásokat alkalmazni a BMP infrastruktúra fejlesztések során
- TeSzedd mozgalom további bővítése.

## 12. Oktatás és képzés ipar

- A BMP-hez kapcsolódóan jelentős szakember igény merül fel, amelynek a kielégítése a képzési piacról megoldható.
- A folyamatos továbbképzés, fizikai képességek elsajátítása, fenntartása számos szakmai műhely fennmaradását és fejlődését tudja biztosítani, adott esetben a BMP-n túlmenően is.



# 13. Külföldi értékesítés

A BMP egyes elemei:

- kártya rendszer,
- TTR,
- képzési programok.



***Köszönöm a figyelmet!***